



«Навіть, якщо соняшник вище 1 метра — ми можемо його обприскати без жодних пошкоджень, тобто, зайти в будь-якій фазі його розвитку.»

Сергій Земляний, ФГ «Олександрівське»

Стор. **22**

KUHN FIGHTER



будь сильним, будь з **KUHN**



будь сильним, будь з **KUHN**



ОБИРАЙ НАЙКРАЩЕ!

Компанія KUHN — світовий лідер у виробництві навісної та причіпної сільськогосподарської техніки. Загальний штат компанії налічує більше 5000 спеціалістів, які за рік виробляють понад 65 000 одиниць надійної техніки.

Офіційне представництво «КУН-Україна» почало свою активну діяльність в 2006 році. А вже сьогодні технікою KUHN користуються тисячі провідних господарств України. Це й не дивно, в техніці використовуються інноваційні технологічні рішення, що дозволяють отримувати максимальні результати роботи. В компанії понад 2000 патентів на власні розробки, 10 родин техніки, 1700 базових моделей та 3050 можливих модифікацій. Це дає змогу створювати техніку під умови та потреби кожного господарства. Завдяки KUHN господарства України збільшують врожай та рентабельність.

Будь сильним, будь з KUHN

ВАЖЛИВО!

Для Вашої зручності, уникнення ускладнень та вчасного виконання сільськогосподарських технологічних процесів на ваших господарствах, рекомендуємо у ці складні та непрогнозовані часи ретельно проаналізувати та спрогнозувати Ваші потреби і заздалегідь зробити замовлення на техніку та комплектуючі. Будь ласка, звертайтеся до наших офіційних дилерів та менеджерів.

З турботою, команда КУН-Україна

KUHNparts



KUHNfinance



KUHNdealers



www.kuhn.ua

Рівненська, Волинська, Львівська, Вінницька,
Житомирська, Хмельницька, Тернопільська,
Івано-Франківська, Чернівецька, Закарпатська обл.
(050) 410 47 66

Харківська, Дніпропетровська, Кіровоградська,
Миколаївська, Одеська обл.
(050) 417 05 33

Київська, Черкаська, Полтавська,
Чернігівська, Сумська обл.
(050) 493 18 18

KUHNparts

KUHN PARTS

КУН ПАРТС Франція

Кількість позицій на складі: **91 000**

Криті склади: **26 000 м²**

Загальна площа: **12 га**

КУН ПАРТС Україна

Понад **5800** позицій на складі

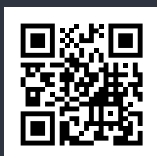
Понад **950** палетомісць

Склад працює **7/7**

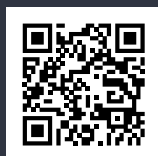
KUHNparts



KUHNfinance



KUHNdealers



будь сильним, будь з **KUHN**

www.kuhn.ua

**ОНЛАЙН СЕРВІС
ПРАЦЮЄ 24/7**

Відкрийте для себе переваги MyKUHН

MyKUHН – це безкоштовний інтернет-портал для клієнтів компанії KUHN. Зареєструйтеся сьогодні та отримайте всю необхідну інформацію про вашу техніку, замовляйте запасні частини та знаходьте найближчих дилерів.

ОБСЛУГОВУЙТЕ СВОЮ ТЕХНІКУ ОНЛАЙН!

Отримуйте максимум від своєї техніки KUHN! Увійшовши в систему, на комп'ютері, мобільному телефоні чи планшеті, ви зможете керувати технікою KUHN, маючи доступ до каталогів деталей та завантаження інструкцій з експлуатації.

ОРИГІНАЛЬНІ ЗАПЧАСТИНИ KUHN

MyKUHН дозволяє шукати запасні частини, вказуючи її номер або використовуючи електронний каталог KUHN. Тепер з замовленням запчастин впорається навіть дитина. Ви можете переглянути доступність деталі у свого дилера та надіслати йому свій вибір.

ПОСІБНИКИ З ЕКСПЛУАТАЦІЇ

Завдяки реєстрації ваших машин у розділі «Мій парк техніки» ви легко знайдете необхідну вам інструкцію з експлуатації. MyKUHН дозволяє завантажувати інструкції та посібники. MyKUHН надішле вам сповіщення, коли ваша техніка потребуватиме обслуговування і ви зможете дуже швидко зв'язатися зі своїм дилером, щоб потурбуватись про свою техніку.

БЕРІТЬ УЧАСТЬ В ПОДІЯХ ПОБЛИЗУ

Отримуйте сповіщення, коли дилери KUHN організують події поблизу. Демопокази, семінари та виставки вже чекають на вас!

ОТРИМУЙТЕ НАЙКРАЩІ ПРОПОЗИЦІЇ

Скористайтеся ексклюзивними пропозиціями для замовлення та фінансування техніки.

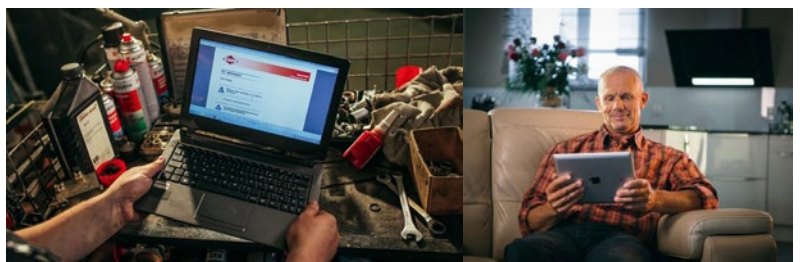
ПІДТРИМУЙТЕ ЗВ'ЯЗОК

Знаходьте через MyKUHН найближчих дилерів та підтримуйте зв'язок з ними.



ТЕПЕР, ЩОБ ЗАМОВИТИ ЗАПАСНІ ЧАСТИНИ, ВАМ НАВІТЬ НЕ ПОТРІБНО ВСТАВАТИ З ДИВАНУ
Заходьте на MyKUHН, реєструйте свій парк техніки KUHN і вам відкриється доступ до всієї інформації про ваші агрегати:

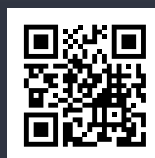
- каталог запасних частин,
- інструкції з експлуатації,
- контакти дилера, через якого можна замовити запчастини,
- інше.



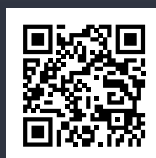
KUHНparts



KUHНfinance

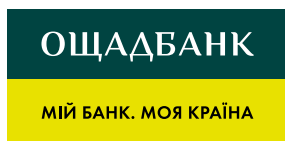


KUHНdealers



будь сильним, будь з **KUHН**

KUHNfinance



Raif.
It's easier

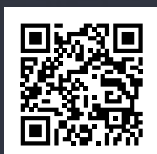
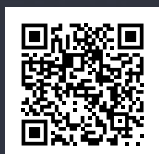
Початковий внесок **від 20%**



KUHNparts

KUHNfinance

KUHNdealers



будь сильним, будь з **KUHN**

ЗМІСТ

- 8** Новини
- 10** Цеппелін Україна разом з KUHN провела демо покази BOXER M у західному регіоні!
- 16** Високій вміст протеїну в заготовлених кормах дозволяє зекономити гроші!
- 22** Переваги KUHN FIGHTER у системі обприскування: досвід українського аграрія
- 28** KUHN AXIS: технологічний огляд та практичні застосування
- 32** Виробнича практика в компанії Тайтен Машинері Україна
- 36** Як вибрати розпилювач Lechler за 4 кроки
- 40** Відгуки фермерів
- 42** Група на шляху до глобалізації



Стор. 10



Стор. 16



Стор. 22



Стор. 28



Стор. 36

EXCELERATOR XT 8010

Агрегат для вертикального
обробітку ґрунту

ЗАХОПЛЕННЯ і ПОДРІБНЕННЯ
рослинних решток

ВИРІВНЮЄ ґрунт

Зберігає та накопичує ВОЛОГУ

ШВИДКЕ закриття вологи

РОЗБИВАЄ грудки

Покращує структуру ґрунту
БЕЗ УЩІЛЬНЕНЬ

ДЛЯ ЗБЕРЕЖЕННЯ ВОЛОГИ



Відскануйте QR-код
та дивіться відео



Купуйте EXCELERATOR 8010

ТЕХНОТОРГ 

ТОВ «ТЕХНОТОРГ»
+38 (067) 510 73 73
www.technotorg.com

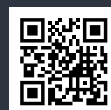


ТОВ «УАПК»
+38 (044) 379 07 69
+38 (067) 508 92 92
www.uapk.com.ua

Скануйте
для більшого



KUHN finance



www.kuhn.ua



будь сильним, будь з **KUHN**

НОВИНИ

НОВИЙ ЛЕМІШ ПЛУГА DURAKARB



KUHN підтверджує своє володіння технологією DURAKARB, продаючи численні зношені деталі з твердосплавними вставками для різноманітних машин, призначених для обробки ґрунту.

Твердосплавний леміш DURAKARB тепер оснащений пластинами з малим кутом для надійного захисту всієї частини та збереження певної гнучкості для значного зниження ризику поломки пластини.

Доступні як заміна твердосплавних пластинчастих лемішів KUHN, відомих більше 15 років, термін експлуатації нових лемішів DURAKARB в чотири рази довший порівняно зі стандартними лемішами. ■



MULTI-LEADER XT

Напівначіпний оборотний плуг
на опорному колесі

Для тракторів від 210 до 405 к. с.

ІДЕАЛЬНА заробка решток у смуги

Управління 100% АВТОМАТИЗОВАНЕ

Кількість корпусів: від 7 до 9

Регулювання БЕЗ ІНСТРУМЕНТІВ

ТЕЛЕМЕТРІЯ в базовій комплектації

Система КОРИГУВАННЯ
РОБОЧОЇ ЛІНІЇ

2 модифікації роботи:
«В БОРОЗНІ» та «ПО ПОЛЮ»

БЕЗДОГАННА ОРАНКА



Відскануйте QR-код
та дивіться відео



KUHNfinance

KUHNdealers



www.kuhn.ua



будь сильним, будь з **KUHN**



ЦЕППЕЛІН УКРАЇНА РАЗОМ З KUHN ПРОВЕЛА ДЕМО ПОКАЗИ BOXER M У ЗАХІДНОМУ РЕГІОНІ!

Шановні клієнти та партнери, компанія KUHN та Zepplin® відкриті та клієнтоорієнтовані, будучи виробником та дилером світового рівня, ми хочемо надати можливість клієнтам не тільки ознайомитись з товаром, почитавши та переглянувши вебресурси та друковані матеріали, але й фізично побачити агрегат, задати питання спеціалістам, сісти за пульт управління та відчуті усі переваги даної машини.

На початку року ми провели Демо тур у західному регіоні, продемонструвавши клієнтам наш агрегат KUHN BOXER M.

Ми вже описували переваги цього самохідного оприскувача.

Він дуже актуальний для аграріїв особливо із західного регіону, тому, що одна з його незаперечних переваг — це стійкість на різних нахилах та заглибинах рельєфу. Ландшафт з різними перепа-

дами рівня для KUHN BOXER M — не проблема.

Наші огляди зібрали зацікавлених на Тернопіллі, Івано-Франківщині та Львівщині. Оглянули агрегат, обговорили переваги та

BOXER M

Самохідний обприскувач

Кліренс: 1,4 м

ПНЕВМАТИЧНА підвіска

Ширина штанги: 24 або 27 м

ЕКОНОМІЧНЕ використання палива

Вага: 6436 кг

Об'єм двигуна: 4,3 л

Місткість баку: 2000 л

Надсучасний термінал Trimble Gfx 350

ЖАЛИТЬ ЯК ОСА



Відскануйте QR-код
та дивіться відео



будь сильним, будь з **KUHN**
www.kuhn.ua

Скануйте
для більшого **KUHN**finance



Купуйте **KUHN BOXER M**
у ТОВ з П «Цепелін Україна ТОВ»
0 800 300 350 (дзвінки по Україні безкоштовні)
agro@zeppelin.ua

ZEPPELIN
WE CREATE SOLUTIONS



відповіли на питання та зауваження клієнтів. Такі зустрічі важливі як для тих, хто готується до покупки, так і для нас, представників компанії, адже в польових умовах ми розуміємо справжні відгуки ринку, запиту клієнтів, аналіз конкурентних переваг та напрямки розвитку.

Самохідний оприскувач KUHN BOXER M є оптимальним агрегатом для полів України. Його адаптивність і точність дає можливість аграріям оптимізувати витрати та збільшити врожай. Технології європейського ринку, адаптовані до українського клімату та ландшафту, дають можливість виробникам с/г

продукції «йти в ногу з сучасними технологіями» заощаджуючи кошти, покращуючи умови роботи операторів та збираючи врожай, що дають змогу залишатись нашої країні аграрним світовим лідером!

Далі тур переїжджає на центральну частину України, а також в найближчому часі, будуть

MAXIMA 3 TRM-E

Дискова сівалка з електровисівом

Власна **GPS АНТЕНА** Alcatel

Електровисів **ДОБРІВ**

Монітор **CCI ISOBUS 800**

Електровисів **ПРОСАПНИХ** культур

Комплект **ЛІЦЕНЗІЙ**
для точного землеробства

Навантаження: **180 кг**

Власний генератор **48 v**



ЕЛЕКТРОВИСІВ – НЕПЕРЕВЕРШЕНА ТОЧНІСТЬ



Відскануйте QR-код
та дивіться відео



Скануйте
для більшого

KUHNfinance

KUHNdealers



www.kuhn.ua



будь сильним, будь з **KUHN**



проведені навчання механіків у Харківському та Сумському регіонах, Open Day у Кропивницькому. Слідкуйте за новинами, тримайте контакт з менеджерами Цеппелін Україна!

Компанія ТОВ з ІІ «Цеппелін Україна ТОВ» пропонує усім бажаним звернутись до нашого відділу продажу, отримати консультацію, та можна замовити DEMO у своєму господарстві. Чекаємо на вас вашому регіоні, обирайте офіс ближчий до вас: zeppelin-agro.com.ua



Zeppelin Ukraine
Vasylkivska str 34, 3rd floor
03022 Kyiv Ukraine
www.zeppelin.ua

для будь-якого рельєфу

самохідний обприскувач

KUHN BOXER

0800-300-350
zeppelin-agro.com.ua



ФІНАНСУВАННЯ СІЛЬСЬКОГОСПОДАРСЬКОЇ ТЕХНІКИ ТА ОБЛАДНАННЯ В РАМКАХ ПАРТНЕРСЬКОЇ ПРОГРАМИ МІЖ CREDIT AGRICOLE І ТОВ «КУН-УКРАЇНА»

УМОВИ ПАРТНЕРСЬКОЇ ПРОГРАМИ

Термін погашення

Вид техніки	Графік	Разова комісія	Початковий внесок	Термін погашення				
				до 12 міс.	до 24 міс.	до 36 міс.	до 48 міс.	до 60 міс.
Весь модельний ряд	Стандартний	1.50%	від 20%	5.10%	9.70%	11.35%	12.25%	12.80%
	Сезонний			7.80%	10.60%	11.80%	12.45%	12.90%

Всю техніку можна придбати в офіційних дилерів KUHN

Строк лізингу:
12-36 місяців

Авансовий платіж:
від 20%

Тип лізингу:
фінансовий

Особливість лізингу:
застава не вимагається. Предмет лізингу є власністю Банку

Міжнародна програма сприяння покупцям
програма компенсації ЄБРР 10% від суми фінансування

Разова комісія:
1.5% від вартості об'єкту лізингу

Ставка фінансування:
від 5.10% річних, фіксована на весь термін дії договору

Страхування:
обов'язкове. Страхувальником може бути як Банк, так і Лізингоодержувач

Валюта:
гривня

Типи графіків:
класичний, ануїтет, сезонний/персоналізований

Предмети лізингу:
нові (не введені в експлуатацію) з гарантією, офіційно імпортовані

*Умови, наведені в даній пропозиції, є орієнтовними. Банк залишає за собою право встановлювати для кожного Клієнта індивідуальні умови або відмовити у наданні лізингу.





ВИСОКІЙ ВМІСТ ПРОТЕЇНУ В ЗАГОТОВЛЕНИХ КОРМАХ ДОЗВОЛЯЄ ЗЕКОНОМИТИ ГРОШІ!

Не кожне тваринницьке господарство в Україні може похвалитись надоями більше 40 літрів з корови. Звичайно, такі результати можна отримати тільки з якісним, високопротеїновим кормом, додаючи в раціон корів білкові добавки. Але як отримати високі надії не витрачаючи на дорогі білкові добавки? Своїм досвідом з нами поділилась менеджер з тваринництва СТОВ «СКІФ» Олена Божко.

Фермерське господарство знаходиться в Полтавській області. Налічує 2743 голів корів, з них 1154 голів — це основне стадо, і 962 голови — дійні корови.

«Заготовлюємо силос, сінаж з люцерни, жита і корнаж. Дуже важливо заготовити корм гарної якості. Що стосується сінажу — головне вибрати правильну фазу при скошу-

ванні, і вже безпосередньо при прибиранні маси з поля головне — не нагрісти нічого зайвого. Що стосується каміння: метал це одна справа, але дуже важливо — земля, бо багато золи впливає на якість корму, що в свою чергу впливає на здоров'я корів, на надії і може призвести до проблем. Тому дуже важливо контролювати цей процес.»

Тваринницьке господарство має в своєму арсеналі стрічковий

валкоутворювач MERGE MAXX, косарку FC, ворушилку GF.

«Так само, при заготівлі силосу потрібно контролювати висоту зрізу. В заготівлі кормів немає нічого незначущого. Чим кращий корм ми зберемо з поля і покладемо в силосні траншеї, тим буде вище якість корма, і, як результат, цей корм буде мати більше протеїнів, тим менше ми можемо додавати покупних білкових кормів

НАЙКРАЩА ТЕХНІКА

для сінозаготівлі

ПРИЧІПНА ДИСКОВА
КОСАРКА KUHN FC



СІНОВОРУШИЛКА
KUHN GF



ГРАБЛІ РОТОРНІ
(ВАЛКОУТВОРЮВАЧ)
KUHN GA



ПРИЧІПНИЙ ЗМІШУВАЧ-
КОРМОРОЗДАВАЧ KUHN EUROMIX



ПРЕС-ПІДБИРАЧ
ТЮКОВИЙ KUHN LSB



ТОВ «ТЕХ-К»

м. Київ
вул. Урлівська 23-Г
+38 (050) 658-04-75
aico.ua

Скануйте
для більшого



будь сильним, будь з **KUHN**



Олена Божко, менеджер з тваринництва СТОВ «СКІФ»

джерела енергії. Для того, щоб не видіти з корови все по максимуму, ми насамперед думаємо про її здоров'я і про те, що вона повинна народити здорове теля.»

Підсумувавши вище сказане, можна зробити наступні висновки — заготовити якісний поживний корм можна лише використовуючи якісну техніку!

Для того, щоб скосити люцерну в короткий проміжок часу та на потрібну висоту, потрібна надійна високопродуктивна косарка.

і на цьому зекономити гроші, скоротивши придбання соняшникового або соєвого шроту. З цією метою ми також заготовлюємо житній і люцерновий сінаж.

Годівля налаштована таким чином: групу забирають на доїння, вичищаємо та видаляємо гній і роздаємо на кормовий стіл загально-змішаний корм. І коли корови повертаються з доїння в групу, вони не відразу йдуть лягати в стійло місце — їх приваблює корм. Це потрібно для того, щоб корови не підхопили після доїння якусь інфекцію.

У нас групи розділені на ранній сухостій, пізній сухостій, новотільні, роздій, середній продуктив і низький продуктив. Всіх доїмо тричі, крім групи низькопродуктивних корів, це корови, яким вже скоро потрібно йти на сухостій і вони дають менше ніж 20 л молока. Інгредієнти у всіх груп корів однакові, але в різних пропорціях. Ми розуміємо, що не можна давати однаковий раціон корові, яка дає менше ніж 20 літрів молока і тій корові, яка дає більше ніж 40 літрів. Ми зараз формуємо групу високопродуктивних корів, яким буде приділятися більше уваги, так як цим коровам потрібні додаткові



PROFILE

Причипний кормозмішувач

Широкий модельний ряд ПІД КОЖНУ ПОТРЕБУ

2 або 3 ВЕРТИКАЛЬНИХ шнеки

МІСТКІСТЬ бункера від 14 до 34 м³

ТОЧНІСТЬ зважування та дозування

ПРАВА та ЛІВА роздача корму

ОДНОРІДНЕ змішування та ЯКІСНА порізка

ЛИШЕ ЯКІСНИЙ КОРМ



Відскануйте QR-код
та дивіться відео



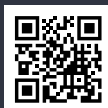
Купуйте KUHN PROFILE
в офіційного дилера ТОВ «ТЕХ-К»
+38 (050) 318 72 19

tex-k.com.ua

Скануйте
для більшого



KUHNfinance



будь сильним, будь з **KUHN**

Господарство, як було вказано вище, використовує косарку KUHN FC.

Неостанню роль грає ворушилка KUHN GF, яка дозволяє швидше випаритись зайвій волозі в траві, сіні або соломі. Це зменшує ризик плісняви та гнилі, а також допомагає зберігати поживні речовини — білки, оскільки вони менше піддаються окисленню.

І, нарешті, одна з головних задач для кормозаготівлі — це не загрести зайвого з поля. Корм не повинен містити каміння, землю та інше. Вміст золи в кормі суттєво погіршує смакові якості, а також дуже сильно шкодить здоров'ю корів.

Валкоутворювач MERGE MAXX делікатно збирає у валок тільки те, що потрібно, починаючи від трави і до ніжної тендітної люцерни.

Спеціалісти TEX-K врахують всі нюанси ваших потреб і допоможуть



підібрати найоптимальніший варіант техніки для вашого господарства. Пропонуємо вам подивитись відео, в якому докладно розповідається про роботу тваринницького господарства СТОВ «СКІФ».

*Сьомкайло Наталія,
маркетолог ТОВ «TEX-K»*

СКАНУЙТЕ QR КОД
та дивіться відео
на YOUTUBE



**Залишилися питання?
Телефонуйте за номером
+380506580475**



Партнерська програма фінансування від ОЩАДБАНКУ та KUHN

- ✓ перший внесок — від 20%
- ✓ термін кредитування — до 5 років
- ✓ спрощений перелік документів та процес прийняття рішення
- ✓ комісія за видачу — 1% від суми кредиту (одноразово)
- ✓ застава — техніка, що купується
- ✓ відсутня оцінка заставного майна
- ✓ графік погашення кредиту — для Клієнтів з сезонним характером діяльності — за індивідуальним графіком платежів;
- ✓ можливо без нотаріального оформлення договору застави

вид техніки	перший внесок	до 12 місяців	13-24 місяці	25-36 місяців	37-48 місяців	49-60 місяців
С/г техніка KUHN	від 20%	від 10,59%	від 14,74%	від 16,68%	від 17,82%	від 18,57%

* можливість придбання техніки за спеціальною програмою кредитування підтверджується партнером.

** при індивідуальному графіку погашення тіла кредиту - ставки відрізняються.

фінансовий партнер— АТ «ОЩАДБАНК»

Ощадбанк — провідний український комерційний банк, 100% акцій якого належать державі. На початку 2021 року Ощад було визнано кращим банком для підприємців у рамках рейтингу «ТОП-100. Рейтинги найбільших. Фінанси». Для агробізнесу банк пропонує понад 250 партнерських програм кредитування та є одним із лідерів урядової програми «Доступні кредити 5-7-9%».

постачальник техніки — ТОВ «КУН-Україна»

Компанія KUHN — світовий лідер у виробництві начійної та причіпної сільськогосподарської техніки. Кожен агрегат KUHN використовує інноваційні технологічні рішення, що дозволяють отримувати максимальні результати роботи та зменшити витрати. Завдяки KUHN господарства України збільшують врожай та рентабельність. Будь сильним, будь з KUHN!

Техніку компанії KUHN можна придбати в офіційних дилерів: ТОВ «ТЕХНОТОРГ», ТОВ «ЕРІДОН ТЕХ», ТОВ «АГРАРНА ІНДУСТРІАЛЬНА КОМПАНІЯ», ТОВ «УАПК», ТОВ «ТАЙТЕН МАШИНЕРІ УКРАЇНА», ТОВ з П «ЦЕППЕЛІН УКРАЇНА ТОВ».



ПЕРЕВАГИ KUHN FIGHTER У СИСТЕМІ ОБПРИСКУВАННЯ: ДОСВІД УКРАЇНСЬКОГО АГРАРІЯ

Сьогодні обприскування є невід'ємною складовою успішного ведення сільськогосподарських робіт, адже саме цей процес сприяє підвищенню врожайності та ефективності в галузі сільського господарства. Провідна французька компанія з виробництва сільськогосподарської техніки — KUHN — завжди працює над своїм вдосконаленням і щоразу пропонує кращі інноваційні рішення для тих, чи інших фермерських проблем.

Одним з таких рішень у напрямку обприскування є самохідна модель KUHN FIGHTER, яка має високу продуктивність та передові технічні характеристики. Про них і поговоримо далі.

Обприскувач обладнаний штангою шириною 30 м з системою стабілізації Equilibra. Дана технологія є інноваційною і забезпечує найкращу стабілізацію штанги від усіх можливих типів коливань. Бак для

препаратів виготовлений із нержавіючої сталі та має місткість 3000 л.

KUHN FIGHTER обладнаний двигуном Cummins QSB об'ємом 4,5 л та потужністю 195 к. с. Наявність паливного бака на 200 л надає значну автономність роботі двигуна і, водночас, не збільшує вагу машини. Загальна вага агрегату складає 8 630 кг, що дозволяє заходити весною в поле на тиждень раніше, ніж іншим обприскувачам.

Сучасна гідростатична трансмісія BOSCH 4x4 з електронним контролем зчеплення кожного окремого колеса забезпечує відмінну прохідність техніки. Ширина колії обприскувача налаштовується від 2,6 до 3,2 м.

Модель має підвищений кліренс — 160 сантиметрів. Всі важливі вузли знаходяться в легкому доступі, тому обприскувач легкий в обслуговуванні та експлуатації.

FIGHTER

Самохідний обприскувач

ЗАПРАВКА повного баку за 4 хв

ТЕЛЕМЕТРІЯ у комплекті

ШТАНГА шириною до 30 м
зі стабілізацією **EQUILIBRA**

КОЛІЯ від 2,6 до 3,2 м

КЛІРЕНС 1,6 м

БАК з нержавійки
місткістю 3000 л

ДЛЯ БУДЬ-ЯКИХ ВИКЛИКІВ



Відскануйте QR-код
та дивіться відео



ТЕХНОТОРГ

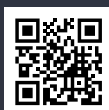


Купуйте KUHN FIGHTER
у ТОВ «Техноторг»
+38 (067) 510 73 73
www.technotorg.com
www.kuhn.ua

Скануйте
для більшого



KUHNfinance



будь сильним, будь з **KUHN**



Самохідний обприскувач KUHN FIGHTER відносно нещодавно з'явився на українському ринку, але вже має широке коло споживачів, які мали змогу оцінити його якість та експлуатаційні характеристики. Своїм досвідом та враженнями від роботи цієї сучасної машини поділився Земляний Сергій Васильович — один з директорів фермерського господарства «Олександрівське», що на Харківщині.

«Наш земельний банк складає 1500 гектарів. Ми займаємося вирощуванням злакових — пшениця, ячмінь, а також будемо цього року сіяти сою, і технічних культур — кукурудза, соняшник, горох», — розповідає про своє господарство Сергій Васильович.

Наразі в господарстві налічується два агрегата для обприскування, один з яких — французький KUHN FIGHTER 3000. Компанія придбала його відносно нещодавно. Вирішальним фактором вибору саме цієї моделі, як зауважив пан Сергій, є висока якість за помірну ціну: «Ми шукали агрегат, доступний для нас з фінансового боку, і такий, щоб він не поступався в технічних параметрах більш дорогим брендам. Взяли цей обприскувач із штангою з підсвіткою для

більш комфортної роботи в темну пору доби. Ширина штанги — 30 м. Швидкість роботи — до 20 км/год — нам подобається».

KUHN FIGHTER 3000 працює з усіма вирощуваними культурами на господарстві.

«В середньому в нас навантаження на обприскувач за сезон йде приблизно 3000 га. Його добова продуктивність за сприятливих умов, тобто, якщо ми працюємо переважно в світловий день, то за цей час накриваємо 200 га, а то й більше буває», — додає директор підприємства.

Сергій Васильович переконаний, що обприскування впливає на якість врожаю: «Я так скажу: хороша техніка в умілих руках — заплата хороших врожайів. По-перше, в нашому випадку, це висока якість обприскування. По-друге, вчасне обприскування в оптимальні для рослини терміни. Це все, так би мовити, працює на один результат».

Самохідний обприскувач з модельного ряду KUHN демонструє не лише високі якість та продуктивність роботи, а й економічність у витратах та простоту в налаштуванні, керуванні та експлуатації.



Земляний Сергій Васильович, ФГ «Олександрівське»

«Нам подобається цей обприскувач також за його економічність: є економія в пальному, є економія в робочому часі. Налаштування обприскувача — хвилинка справа: воно все налаштоване — розклад, заправив. Ну, якщо заправка, то вона займає до 20 хвилин — це вода, це хімікати. Агрегат простий в керуванні — в умілих руках».

Окрім звичайних ЗЗР ми також використовуємо й більш агресивні препарати такі, як КАС. І навіть з такими речовинами промивання бака не займає дуже багато часу: ми насипаємо м'який засіб, заливаємо воду, мішалка мішає. Так промиваємо двічі. І заливаємо вже другу хімію», — продовжує пан Земляний.



LEXIS

Причіпний обприскувач

Система стабілізації штанги **EQUILIBRA**

АЛЮМІНІЄВА штанга шириною **24** або **28 м**

Промивальний бак на **300 л**

КОНТРОЛЬ норми витрати та розмір кожної краплі з системою **AUTOSPRAY**

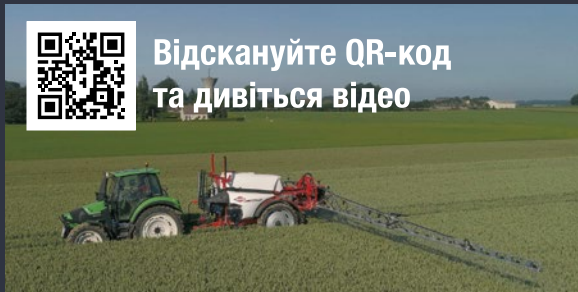
Місткість баку робочої рідини **3180 л**



100 ГА ДО ОБІДНЬОЇ ПЕРЕРВИ



Відскануйте QR-код
та дивіться відео



ТЕХНОТОРГ



Купуйте KUHN LEXIS
у ТОВ «Техноторг»
+38 (067) 510 73 73
www.technotorg.com
www.kuhn.ua

Скануйте
для більшого

KUHN finance



будь сильним, будь з **KUHN**



Незважаючи на складність рельєфу на полях господарства, обприскувач впевнено й якісно виконує свою роботу.

«В нас рельєф — важкий чорнозем. І за таких умов обприскувач справляється відмінно. Хочу при цьому відмітити якість стабілізації штанги та точність обприскування — вони також відмінні», — зауважив аграрій.

Кліренс у FIGHTER вищий, ніж у причіпних обприскувачів бренду KUHN. Це дає переваги в обприскуванні високорослих культур, як-от соняшника.

«Навіть, якщо соняшник вище 1 метра — ми можемо його обприскати без жодних пошкоджень, тобто, зайти в будь-якій фазі його розвитку. В нас висота дозволяє обприскувати рослини до 160 см», — коментує Сергій Васильович.

Самохідний обприскувач FIGHTER вирізняється серед інших кон-

курентів своєю першокласною кабіною, яка має підвищений комфорт для водія. Це одна з переваг, яку додав директор господарства: *«Комфорт кабіни дійсно чудовий: хороша шумоізоляція, герметично закрита кабіна водія: там стоять різні фільтри, що ізолює оператора від парів гербіцидів, а також має хороший огляд».*

Особливих додаткових витрат в обслуговуванні обприскувач не вимагає. Однак для вирішення будь-якого експлуатаційного питання завжди можна звернутися до Сервісної служби ТЕХНОТОРГ, як і зробило господарство «Олександрівське»: *«В нас були виникли деякі проблеми з електронікою обприскувача. Ми мали гарантію, то ж відразу звернулися до фахівців із сервісу компанії ТЕХНОТОРГ. По першому ж виклику хлопці приїхали і допомогли нам у вирішенні питання», — розповів Земляний Сергій Васильович.*

Самохідний обприскувач KUHN FIGHTER став ефективним рішенням для оптимізації робочих процесів у сільському господарстві. Відгук аграрія, який вже скористався цією технологією, є прикладом успішного впровадження та покращення виробничих показників.

За технікою від провідного французького виробника KUHN, зокрема й самохідного обприскувача FIGHTER 3000, — звертайтеся до офіційного дилера — компанії ТЕХНОТОРГ.

До речі, в компанії наразі діє безпрецедентна акція на всі обприскувачі з асортименту: кожен покупець отримує в подарунок запас високоефективного селективного гербіциду «АСТРА» з власної лінійки ЗЗР ТЕХНОТОРГ. Запитуйте деталі за телефоном нижче.



Звертайтеся до менеджерів у регіонах або за телефонами: (067) 515 67 75, (066) 369 59 21

www.technotorg.com





ВИГІДНІ УМОВИ ФІНАНСУВАННЯ на техніку KUHN

Строк фінансування	12 міс.	24 міс.	36 міс.	48 міс.	60 міс.
Авансовий платіж, %	30%				
Ставка фінансування, USD	0,01%	1,40%	2,80%	3,60%	4,10%
Ставка фінансування, EUR	0,01%	0,50%	1,90%	2,60%	3,20%
Ставка фінансування, ГРН	14,00%	17,30%	18,70%	19,40%	19,90%

- ✔ Крім відсоткової ставки ОТП Лізинг додатково фінансує (включається до графіку погашення):
 - страхування;
 - реєстрація техніки в державних органах;
 - комісія за конвертацію валюти, при фінансуванні в іноземній валюті;
 - встановлення та обслуговування GPS обладнання для самохідної техніки.

- ✔ За надання фінансування встановлюється одноразова комісія в розмірі 1,5% від вартості.



KUHN AXIS: ТЕХНОЛОГІЧНИЙ ОГЛЯД ТА ПРАКТИЧНІ ЗАСТОСУВАННЯ

У світі сучасного сільського господарства ефективне розподілення мінеральних добрив відіграє ключову роль у забезпеченні високих врожаїв та оптимізації використання ресурсів. Розкидачі мінеральних добрив KUHN AXIS є інноваційним рішенням, що поєднує технологічні інновації та високу продуктивність.

У даній статті ми розглянемо особливості та переваги розкидачів KUHN AXIS та їх важливе значення для сучасного агробізнесу.

ТЕХНОЛОГІЧНІ ОСОБЛИВОСТІ

Сучасна система дозування.

Використання точної системи дозування дозволяє рівномірно розподіляти добрива на полі, забезпечуючи оптимальне живлення рослин.

Адаптивні технології управління. Системи автоматичного управління та моніторингу дозволяють адаптувати процес розкиду добрив до різних умов ґрунту та культурних рослин, підвищуючи результативність роботи.

Інноваційний дизайн дозуючого пристрою. Унікальна конструкція розподілюючого пристрою забезпечує точність і рівномірність розподілу добрив на великі площі, скорочуючи втрати і під-

вищуючи ефективність використання добрив.

ПЕРЕВАГИ ЗАСТОСУВАННЯ

Підвищення врожайності. Рівномірний розподіл добрив сприяє



AXIS EMC-ISOBUS

Розкидач мінеральних добрив

Підтримка **ISOBUS**

ДАТЧИКИ ЗАЛИШКУ добрива

ЕКОНОМІЯ мінеральних добрив до **8%**

Посекційний **КОНТРОЛЬ**
розкидання: **16 секцій** в бункері

ОПТИМАЛЬНА ТОЧКА
відкриття та закриття заслонок

СИСТЕМА EMC: фіксує та регулює норму
внесення **ОКРЕМО НА КОЖНОМУ ДИСКУ**

Швидкість обертання дисків: **900 об/хв**

Пропускна здатність: **500 кг/хв**

ДІЙСНО РОЗУМНИЙ



Відскануйте QR-код
та дивіться відео



Скануйте
для більшого

KUHNfinance

KUHNdealers



www.kuhn.ua



будь сильним, будь з **KUHN**



оптимальному живленню рослин, що призводить до збільшення врожайності та якості продукції.

Економія часу та ресурсів. Використання розкидачів KUHN AXIS дозволяє скоротити час і ресурси, необхідні для внесення добрив, завдяки високій продуктивності та точності роботи.

Покращення екологічних показників. Ефективне використання добрив за допомогою розкидачів KUHN AXIS зменшує ризик забруднення навколишнього середовища та підтримує стійкість екосистеми.



ПРАКТИЧНІ ЗАСТОСУВАННЯ ТА РЕКОМЕНДАЦІЇ

Вибір оптимальної моделі. При виборі розкидача KUHN AXIS необхідно враховувати особливості конкретного типу ґрунту, кліматичні умови та види культурних рослин.

Регулярне обслуговування та технічна підтримка. Для забез-

печення тривалості та ефективної роботи розкидачів необхідно проводити регулярне технічне обслуговування та слідкувати за станом основних компонентів.

ЗАКЛЮЧЕННЯ

Розподільувач мінеральних добрив KUHN AXIS є важливим сільськогосподарським обладнанням,

здатним значно покращити процес внесення добрив та підвищити продуктивність сільськогосподарських культур. Їх технологічні інновації та висока ефективність роблять їх невід'ємним інструментом для сучасного агробізнесу.

*Телефонуйте нам за номером **0 800 50 80 80**, щоб дізнатися більш детальну інформацію та отримати найкращу пропозицію на ринку.*

Будьте завжди в курсі подій, новинок та пропозицій компанії Тайтен Машинері Україна — підпишіться на сторінку Facebook: www.facebook.com/titanmachinery.ua

Слідкуйте за появою нових вакансій для фахівців аграрної галузі на LinkedIn-профілі компанії: www.linkedin.com/company/17887036/admin

TITAN
MACHINERY
titanmachinery.ua



Головний офіс, центральний склад запасних частин та сервісний центр ТОВ «Тайтен Машинері Україна»
08162, Київська обл., смт. Чабани, вул. Машинобудівників, 1
50.344427, 30.425871
office@titanmachinery.ua, 0 800 50 80 80



MULTI-MASTER

Начіпні плуги

Глибина оранки: до 30 см

Система захисту: болт НА РОЗРИВ або
ГІДРАВЛІЧНА система захисту NSH

Тип полиці: СУЦІЛЬНА
або СТРИЧКОВА

Кількість корпусів: від 4 до 6

БЕЗДОГАННА ОРАНКА



Відскануйте QR-код
та дивіться відео



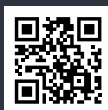
TITAN
MACHINERY

Купуйте KUHN MULTI-MASTER
у ТОВ «Тайтен Машинері УКРАЇНА»
0 800 50 80 80
067 246 15 37
titanmachinery.ua
www.kuhn.ua

Скануйте
для більшого



KUHNfinance



будь сильним, будь з **KUHN**



ВИРОБНИЧА ПРАКТИКА В КОМПАНІЇ ТАЙТЕН МАШИНЕРІ УКРАЇНА

Студенти спеціальності «Агроінженерія» Національного університету водного господарства та природокористування проходять виробничу практику в компанії Тайтен Машинері Україна.

Відповідно до освітньо-професійних програм підготовки, студенти спеціальності «Агроінженерія» Національного університету водного господарства та природокористування наразі проходять прикладне навчання у рамках виробничих практик в компанії Тайтен Машинері Україна.

Компанія Тайтен Машинері Україна є одним із найбільших операторів техніки CNH у світі з більш ніж сотнею дилерських центрів сільськогосподарської техніки, такої як KUHN, CASE IH, BEDNAR, MacDon, XAG та інші.

Вподовж проходження виробничої практики провідні фахівці компанії Тайтен Машинері Україна



ТОП-50 університетів
України

1915 рік
заснування

10 корпусів

7 гуртожитків



SCAN ME!



SCAN ME!



Національний університет
водного господарства
та природокористування



Навчально-науковий інститут
енергетики, автоматики та
водного господарства



Навчально-науковий
механічний інститут



Навчально-науковий
інститут будівництва
та архітектури



Навчально-науковий
інститут охорони
здоров'я



Навчально-науковий інститут
кібернетики, інформаційних
технологій та інженерії



Навчально-науковий
інститут агроекології
та землеустрою



Навчально-науковий
інститут економіки
та менеджменту



Навчально-науковий
інститут права



Надслучанський
інститут



Інститут
післядипломної
освіти

120
**освітніх
програм**

51 бакалаврів

57 магістрів

12 PhD



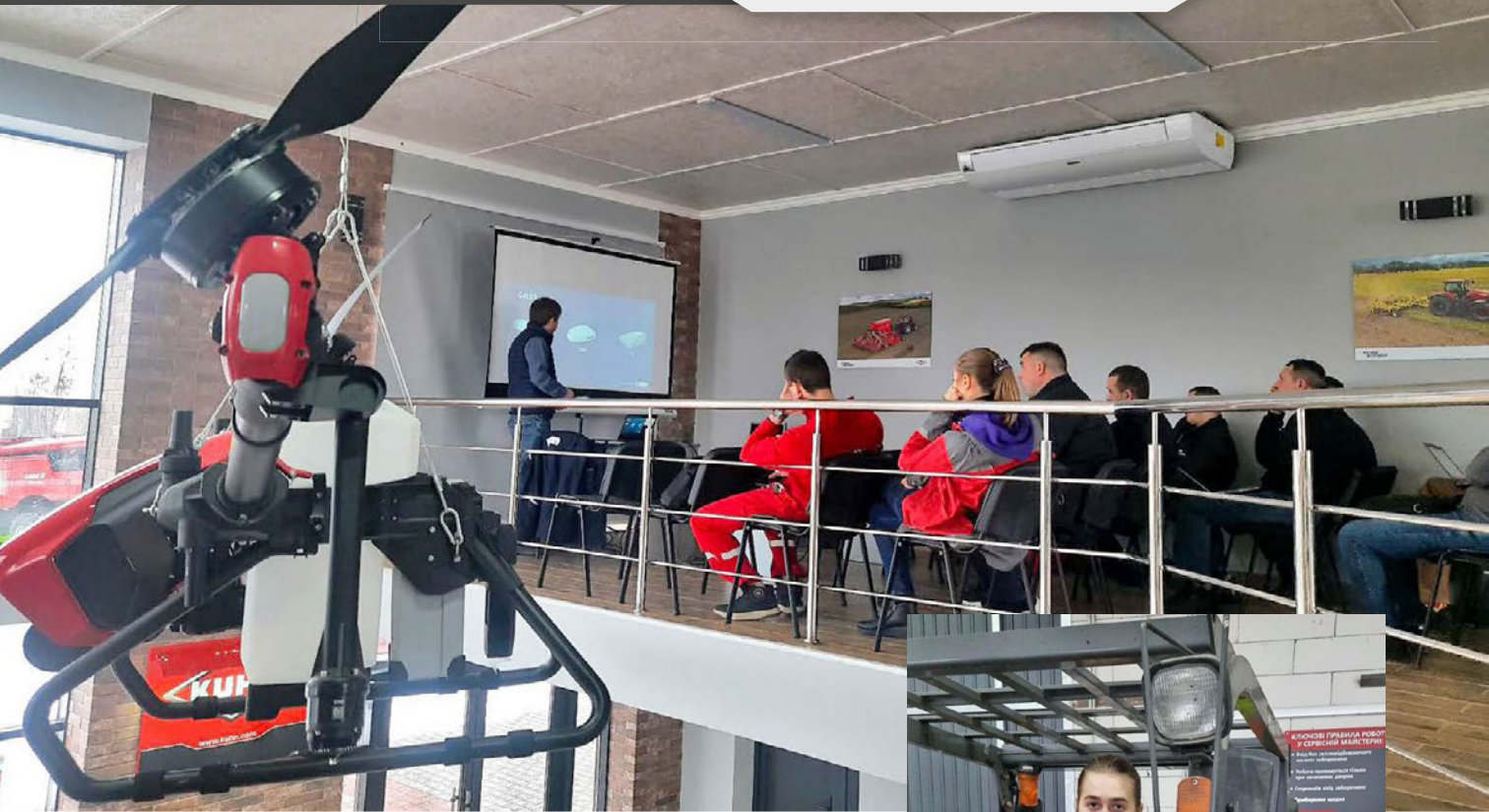
(063) 120-82-47

(068) 477-83-66

(0362) 633-222



nuwm.edu.ua



навчили студентів виконувати практичні задачі, зокрема з технічного обслуговування та ремонту тракторів і комбайнів, використання агродронів, налагодження систем точного землеробства та інші.

Виробнича практика дає можливість здобувачам освіти остаточно переконатися в правиль-

ності зробленого ними вибору. Під час проходження практики у здобувачів освіти є можливість працювати рядовими виконавцями, брати участь у вирішенні загальних виробничих завдань, а по завершенню обмінятися набутими знаннями зі своїми одногрупниками під час захисту практики.

Колектив кафедри «Агроінженерії» Національного університету водного господарства та природокористування дякує компанії компанії Тайтен Машинері Україна за співпрацю.

*Микола Голотюк,
доцент кафедри агроінженерії
nuwm.edu.ua*

Фінансування за державною програмою Доступні кредити 5-7-9% та Доступний фінансовий лізинг 5-7-9%

	Кредит	Лізинг**
Процентна ставка	<p>Для клієнтів мікро- та малого бізнесів: 7% річних із можливістю зниження до 5% річних за умови створення нових робочих місць</p> <p>Для клієнтів великого та середнього бізнесів: 9% річних із можливістю зниження до 7% річних за умови створення нових робочих місць</p> <p>Для клієнтів із зони високого воєнного ризику*: 1% річних в перші два роки кредитування та 5% річних з третього року кредитування.</p>	<p>Сільськогосподарські товаровиробники:</p> <ul style="list-style-type: none"> - 5% річних – для клієнтів мікро- та малого бізнесів; - 7% річних – для клієнтів великого та середнього бізнесів. <p>Усі інші види діяльності — ставка 11% річних із можливістю зниження до 9% річних за умови створення нових робочих місць</p>
Аванс	Від 20% вартості техніки	
Разова комісія	1,5% від суми фінансування (з 10.01 до 31.05 для всіх угод, які затверджуються без гранту ЄБРР одноразова комісія 0%)	
Строк кредитування	Від 1 до 5 років	
Графік погашення	Щомісяця рівними частинами або адаптований (з урахуванням сезонності бізнесу)	
Валюта	Гривня	

*Зона високого воєнного ризику - території можливих бойових дій, включені до переліку територій, на яких ведуться (велися) бойові дії або тимчасово окупованих Російською Федерацією, затвердженого Мінреінтеграції, для яких не визначена дата припинення можливості бойових дій, або території, з дати завершення бойових дій (припинення можливості бойових дій) або тимчасової окупації яких пройшло менше одного календарного року станом на дату укладення кредитного договору.;

** продукт лізинг доступний при вартості техніки від 2 млн грн



Дізнатися більше
pb.ua

 3700 (безкоштовно з мобільного)

 +38 073 716 11 31
для дзвінків із-за кордону/зі стаціонарних телефонів





ЯК ВИБРАТИ РОЗПИЛЮВАЧ LECHLER ЗА 4 КРОКИ:

1. ВАШІ ЗАДАЧІ ОБПРИСКУВАННЯ

Яку основну задачу ви вирішуєте, обираючи розпилювач: зменшуєте норму виливу, зменшуєте дрейф? Чи добиваєтесь кращого покриття? Може, збільшуєте використання фунгіцидів? Вам потрібен розпилювач для роботи в широкому діапазоні тисків?

Згадайте свій попередній досвід використання розпилювачів. Що б ви хотіли змінити?

2. НОРМИ ВИЛИВУ

Щоб вибрати правильний типорозмір потрібно знати:

- норму виливу (л/га);
- робочу швидкість обприскувача;
- відстань між розпилювачами.

Візьміть калькулятор Lechler (завантажте на свій телефон додаток Lechler Agriculture, рис. 1) і введіть ці дані. Калькулятор запропонує кілька типорозмірів на різних тисках.

Зверніть увагу, на якому тиску кожен з типорозмірів дасть Вам задану норму виливу і співставте його з робочим тиском вашого обприскувача. Оберіть типорозмір, який забезпечить вам оптимальну продуктивність

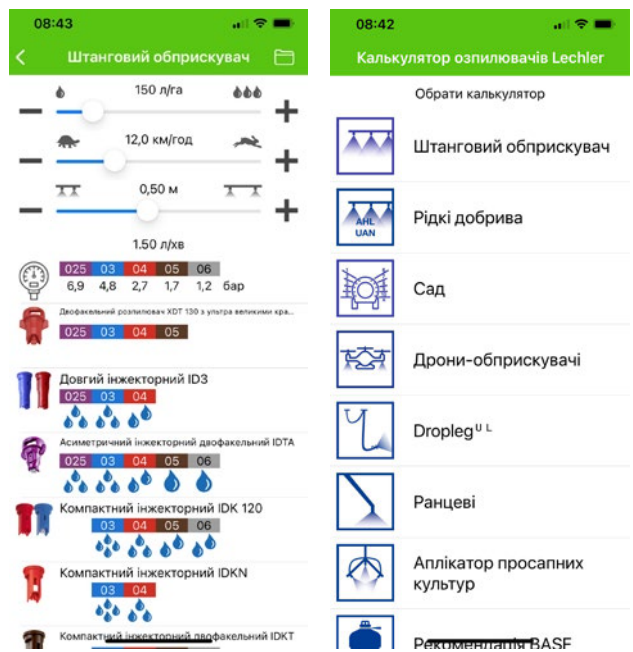
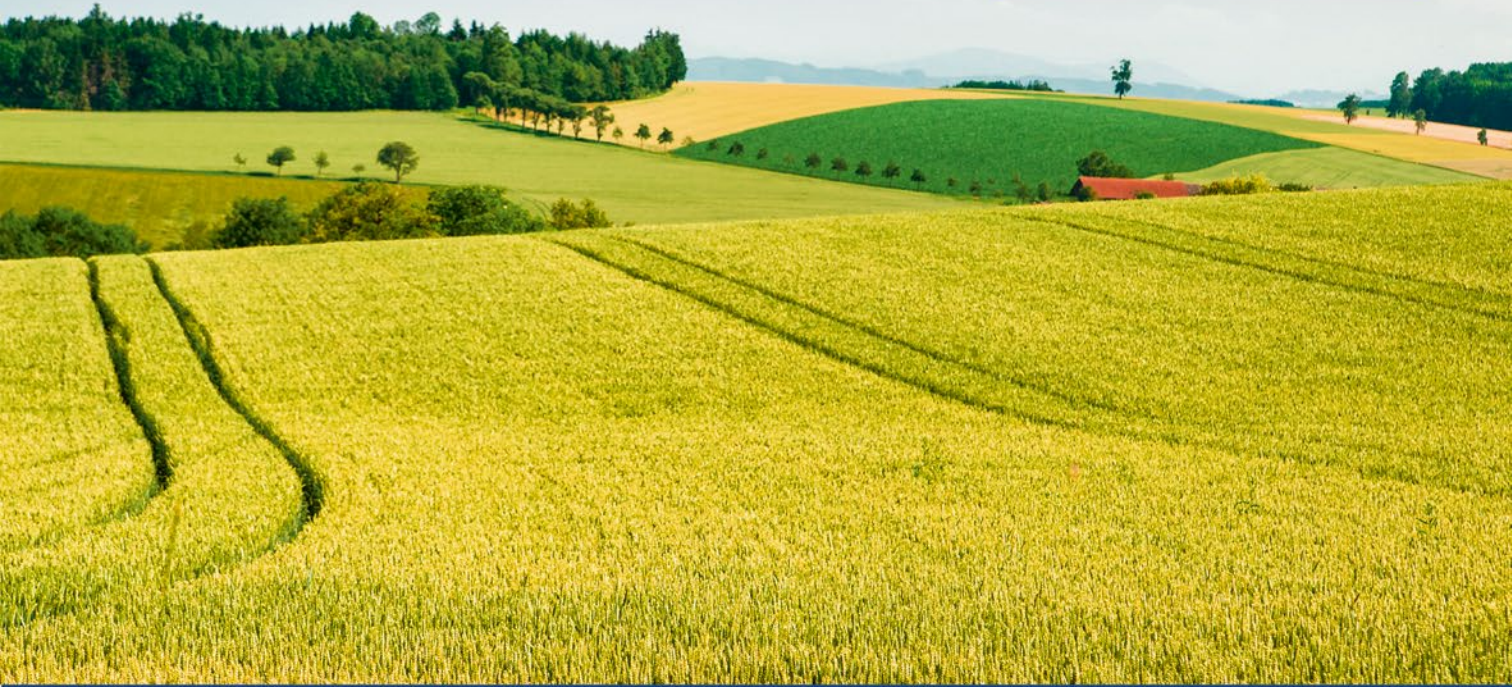


Рис 1. Калькулятор Lechler

**ENGINEERING
YOUR SPRAY SOLUTION**



LECHLER

**ВИСОКОТОЧНІ НІМЕЦЬКІ
РОЗПИЛЮВАЧІ**

   +38 050 358 97 33

   +38 093 436 93 97

   +49 172 346 49 49

www.lechler.ua

розпилювача і дасть гнучкість у швидкості руху. Для широтно-імпульсної модуляції працюють інші правила.

3. МОДЕЛЬ РОЗПИЛЮВАЧА

У більшості випадків двох моделей розпилювачів (однофакельний і двофакельний) буде достатньо для того, щоб забезпечити розпил крапель розмірами від середніх (medium) до дуже великих (very coarse), який буде найоптимальнішим з точки зору покриття і контролю дрейфу.



Моделльний ряд розпилювачів Lechler



ENGINEERING
YOUR SPRAY SOLUTION



ОКСАНА ВАСИЛЕНКО
Представник в Україні Lechler GmbH
+38 050 358 97 33
Oksana.Vasilenko@lechler.de

Так як це гідравлічні розпилювачі, то за допомогою тиску ви зможете налаштувати розмір крапель під свої конкретні потреби:

- двофакельні моделі IDKT і IDTA — для забезпечення якісного покриття цільової поверхні.
- однофакельні моделі IDK і ID — для захисту від дрейфу, а також для проникнення в стеблостій.

ВАЖЛИВО! Робочі діапазони тисків:

- IDKT і IDK: 1,5–3,5 бар,
- IDTA і ID: 3,5–8 бар.

4. ЗРОБИТЬ НАЛАШТУВАННЯ ОБПРИСКУВАЧА І ПІДТРИМУЙТЕ ЙХ

Пам'ятайте, що в таблицях підбору розпилювачів виробник ЗАВЖДИ(!) вказує тиск на розпилювачах! В польових умовах тиск може відрізнятись від таблиці через втрати в системі обприскування. При використанні ШІМ соленоїд дає ще додаткове падіння тиску.

Найпростіший спосіб забезпечити оптимальну роботу розпилювача — це використовувати тестер для вимірювання тиску саме на розпилювачі, щоб відрегулювати швидкість руху обприскувача.



Тестер для вимірювання тиску на розпилювачі

ТИСК В РОЗПИЛЮВАЧАХ ВАЖЛИВІШИЙ ЗА ШВИДКІСТЬ РУХУ!
ЗРОБИТЬ МАНОМЕТР СВОЇМ СПІДОМЕТРОМ!



METRIS AUTOSPRAY

Причіпний обприскувач

Ширина штанги: до 36 м

СИСТЕМА СТАБІЛІЗАЦІЇ
штанги EQUILIBRA

Місткість баку
робочої рідини: 4185 л

КОНТРОЛЮЙТЕ норму витрати
та розмір кожної краплі
з системою **AUTOSPRAY**

ЕКОНОМІЯ внесення
препарату до **9,8%**

ПОДВІЙНА АМОРТИЗАЦІЯ
шасі системи STRATAN

КОЖНА КРАПЛЯ В ЦІЛЬ



Відскануйте QR-код
та дивіться відео



Скануйте
для більшого

KUHNfinance

KUHNdealers



www.kuhn.ua



будь сильним, будь з **KUHN**

ВІДГУКИ ФЕРМЕРІВ



ESPRO ПРОПОНУЄ ОПЦІЮ MIN-TILL

Усвідомлюючи здоров'я ґрунту та зменшення його ущільнення, фермер Іен Грін і підрядник WJ & J Green інвестував у сівалку KUHN ESPRO 6000 RC для посіву озимих і ярих культур по технології міні-мального обробітку.

Відповідальний за 5600 акрів, з яких 1950 обробляються у партнерстві, а 3560 — за контрактом із сусідніми землевласниками, Іен Грін пояснює, що ESPRO запропонувала новий підхід до землі, яку бізнес-ферми обробляють поблизу Фочаберса в Шотландії.

«У нас різноманітні ґрунти, включаючи важкі глинисті та піщані. Варіація створює унікальний виклик, і ми працюємо над покращенням здоров'я нашого ґрунту, вводячи покривні культури, такі як гірчиця, щоб покращити родючість і зменшити ерозію», — говорить він.

Майже 3000 акрів засіяно зерновими культурами, включаючи озиму пшеницю, озимий і ярий ячмінь, а решта використовується

як пасовище для годівлі та випасу стада з 605 симентальських і симентальських кросів, а також для випасу отари з 820 овець.

Незважаючи на те, що змішана система землеробства пропонує переваги для ферми, здоров'я ґрунту викликає постійне занепокоєння, і пан Грін вжив усіх заходів, щоб вибрати трактори та техніку, які можуть допомогти зменшити ущільнення землі.

«Ми використовуємо подвійні колеса на John Deere 6250 з ESPRO. Обидва відносно легкі машини, і трактор має гарне співвідношення потужності до ваги. Він добре тягне ESPRO зі швидкістю 12,5 км/год, і наш оператор Роберт Бітті виявив, що з цим легко працювати на різноманітних ґрунтах».

Пан Грін визнає, що ферма все ще виорює більшу частину землі, використовуючи для сівби комбіновані посівні агрегати, а також ESPRO. Однак ESPRO пропонує переваги економії палива та часу на додаток до переваг легкої ваги. Запущена в 2015 році лінійка

ESPRO стала фаворитом серед середніх і великих фермерів і підрядників завдяки низькій потребі в тяговому зусиллі та високій продуктивності різних моделей. Брус Crossflex є ключем до високої робочої швидкості серії ESPRO. Кожен сошник встановлено на поліуретанових блоках, що дозволяє окремим сошникам точно повторювати контури місцевості. Це забезпечує постійну глибину посіву по всій робочій ширині машини та забезпечує точний висів на високих швидкостях.

«Він (посівний комплекс ESPRO 6000 RC) легкий, але чудово підходить для посіву. Його також дуже швидко налаштувати. Роберт може повністю завантажити три мішки насіння та чотири добрив всього за 15 хвилин, що допомагає нам скористатися часом короткими погодними вікнами. Це означає, що посівний комплекс здатний покрити 6,5 га як добривами, так і насінням».

ESPRO оснащений двокамерним бункером об'ємом 5500 літрів,

розділеним на 60% добрив і 40% насіння. Дві окремі системи дозування та розподілу забезпечують кілька потенційних режимів роботи, включаючи можливість висівати: один сорт насіння з обох відділень; насіння та добрива з окремих відсіків; два основних сорти культури; або суміші двох сортів насіння з висівом кожного на різну глибину.

«ESPRO може вмістити до 25% більше насіння та добрив, ніж наша комбінована сівалка з ротаційною бороною, і це допомогло нам зменшити витрати на паливо в той час, коли червоне дизельне паливо досягло рекордних значень. Це також дало можливість Роберту охопити більше території швидше, скоротивши час заповнення. Це не шкодить розміщенню насіння, і озимі культури, які ми посіяли у 2023 році, прижились чудово».

ESPRO має додатковий ряд однодискових сошників позаду робочих дисків для подачі добрив або другого сорту насіння безпосередньо перед прикочувальними колесами та на однаковій від-

стані від кожного з двох основних рядів насіння. Внесення добрив із таким рівнем точності гарантує, що насіння отримує необхідні поживні речовини на ранніх стадіях росту, а також мінімізує ризик опіків молодих рослин через прямий контакт із добривами.

«У міру того, як ми просуваємося до посіву більшої кількості поживних речовин і структури ґрунту, ESPRO ставатиме все більш цінним. Наша мета полягає в тому, щоб використовувати такі культури, як гірчиця, через які ми можемо згодом направляти сімбу, щоб заощадити час і зменшити ущільнення».

ESPRO має вузькі прикочувальні колеса великого діаметру, які допомагають пропускати сміття через машину, запобігаючи накопиченню сміття перед колесами. Висівні диски великого діаметру 350 мм зі скошеними краями можуть прорізати рештки та забезпечити постійну глибину посіву. Зсувні диски допомагають прорізати залишки та запобігають закріпленню поживних решток та

покрівельних культур. Гідравлічно регульовані робочі диски також допомагають у смітєвих умовах.

«Під час зміни ґрунтових умов Роберт змінює затискачі для глибини трамбування, щоб отримати ідеальне посівне ложе по всьому шляху сівалки. Коли він налаштований на умови ґрунту, він дуже стабільний, і я був вражений результатами».

Поточне технічне обслуговування також стало приємним відходом від норми. Змащування циліндрів — це все, що ESPRO потребувало на даний момент, і компанія KUNH змогла допомогти з налаштуваннями і обслуговуваннями.

«Нам пощастило, що у Рейвенгіллі є такий хороший місцевий дилер, і Маркус Ейнлі з KUNH був поруч, щоб правильно налаштувати та допомогти з технічними питаннями. Зараз посівний комплекс працює добре, і Роберт зрозумів це. Я вважаю це важливою частиною техніки для нашої системи, яка допоможе нам покращити наші ґрунти та працювати ефективніше», — підсумовує він. ■



ПОРИНЬ В ІСТОРІЮ ВИНИКНЕННЯ KUNH У СВІТІ!

ГРУПА НА ШЛЯХУ ДО ГЛОБАЛІЗАЦІЇ

Перетворення KUNH на глобальну групу почалося в 2002 році з поглинання Knight Manufacturing у США, і воно прискорилося в середині 2000-х років завдяки придбанню у Бразилії, США та Європі, а також з розширенням існуючого асортименту продукції.

Прагнучи до змін і завоювання, метою компанії було закріпитися на основних світових сільськогосподарських ринках за допомогою потужних, добре налагоджених місцевих операцій, що сприяло б створенню добре впізнаваного та високоякісного бренду.

Водночас група покращила свою промислову організацію, щоб стати більш гнучкою та краще задовольняти потреби клієнтів.

KUNH невпинно переслідував одну мету: зміцнити своє лідерство шляхом розширення горизонтів. Групі також довелося переосмислити свої режими роботи, щоб відповідати викликам дедалі глобалізованого сільськогосподарського сектора, що піддається

все більш жорстким і яскраво вираженим циклам.

НОВИЙ ГОРИЗОНТ — АМЕРИКАНСЬКИЙ КОНТИНЕНТ, ТА БРАЗИЛІЯ ЗОКРЕМА

У середині 2000-х причини рішення KUNH очолювати Knight у США в 2002 році все ще актуальні.

У всьому світі кількість ферм продовжує скорочуватися, а їх розміри збільшуватися. Ринки відкриваються та глобалізуються. Поглинуті урбанізацією, тисячі гектарів сільськогосподарських угідь зникають щороку, а цілі регіони відчувають дедалі важчий доступ до води.

Зіштовхнувшись із серйозними викликами, сільське господарство стало надзвичайно стратегічним сектором, і на це є вагомі причини! Воно має задовольнити потреби постійно зростаючого населення світу, яке, на думку деяких експертів, може перевищити 9,5 мільярдів людей до 2050 року.

Поміркуйте, — як сільське господарство може продовжувати

годувати світ і водночас допомагати піклуватися про планету, впровадитися з глобальним потеплінням та зі скороченням орних земель?

Це головоломка, яку має вирішити світове сільське господарство. Це впливає не лише на те, як працюють фермери, а й на те, як взаємодіють усі гравці в секторі.

Операційна ефективність, необхідна для виробництва більше за менший час і з меншими витратами, є більш ніж будь-коли серйозною проблемою. Машини мають бути більшими, швидшими, ефективнішими та відкривати шлях до нових можливостей, зокрема завдяки використанню електроніки.

KUNH Group добре усвідомлює ці зміни, а також усвідомлює, що якщо група хоче залишитися в перегонах, вона повинна супроводжувати глобалізацію сільськогосподарських ринків, закріплюючись на нових географічних територіях.

«Ми перебували в новій епосі глобальної економіки, у нас були хороші позиції в зрілих країнах

і зробили перший важливий крок вперед у Сполучених Штатах, — пояснює Роланд Рігер. — Але якщо ми хотіли продовжувати рости, нам потрібно було посилити нашу позицію в країнах, що розвиваються, де сільське господарство процвітало. Нас особливо цікавила одна країна: Бразилія».

ЧОМУ БРАЗИЛІЯ?

«Країна займає ключову позицію на світових аграрних ринках, — відповідає Мішель Зіберт. — Це один із головних експортерів сільськогосподарської продукції після Сполучених Штатів. Бразилія має два активи: величезну територію, присвячену виробництву харчових продуктів, і важливий агропромисловий комплекс, який займається переробкою цих харчових продуктів. Для KUHN є реальні можливості».

Ще одна причина, чому компанія KUHN вирішила створити базу в Бразилії, полягає в тому, що митні бар'єри та інші податки та правила надзвичайно ускладнюють імпорту машин у країну.

«Якщо ми хотіли міцно закріпитися на цьому конкретному ринку, ми повинні були виробляти на місці, і це означало придбання місцевої компанії, — продовжує Мішель Зіберт. — Як це було у випадку з Knight, вона мала бути доповненням до нашого власного асортименту, керованою та прибутковою».



Машини в кольорах KUHN виходять з фабрики Passo Fundo в Бразилії у січні 2007 року.

У середині 2000-х років група знову підготувалася до переїзду. KUHN досліджував і визначив ціль: сільськогосподарський підрозділ Metasa, бразильської групи, що спеціалізується на виробництві обладнання для прямого посіву сої, бавовни та кукурудзи. фабрика в Пассо-Фундо в штаті Ріо-Гранді-ду-Сул і налічувала 400 людей.

З огляду на бажання Metasa переорієнтуватися на свою первісну та основну діяльність і відійти від сільськогосподарського сектора, ніщо не перешкоджало поглинанню KUHN. Таким чином розпочався тривалий етап обговорень і процесу належної обачливості, включаючи аудити, щоб отримати точне уявлення про ситуацію в компанії. Кілька менеджерів KUHN здійснили подорож із Саверна до Пассо-Фундо,

щоб перевірити компанію — запаси, фінансову ситуацію, майбутнє можливості розвитку, мережа тощо.

«Це життєво важливий крок, — пояснює Домінік Шнайдер, фінансовий директор компанії KUHN і ветеран багатьох процесів належної перевірки за останні кілька років. — Підприємці дійсно намагаються зрозуміти компанію та створити уявлення про його сильні та слабкі сторони. Ми індивідуально зустрічаємося з ключовими співробітниками, щоб краще зрозуміти їх, представитися та вислухати їхню думку».

Жанно Хіронімус зазвичай займався дослідженнями та розробками, а Роланд Рігер — бізнесом. Це тривалий і трудомісткий процес, але все ж важливий.

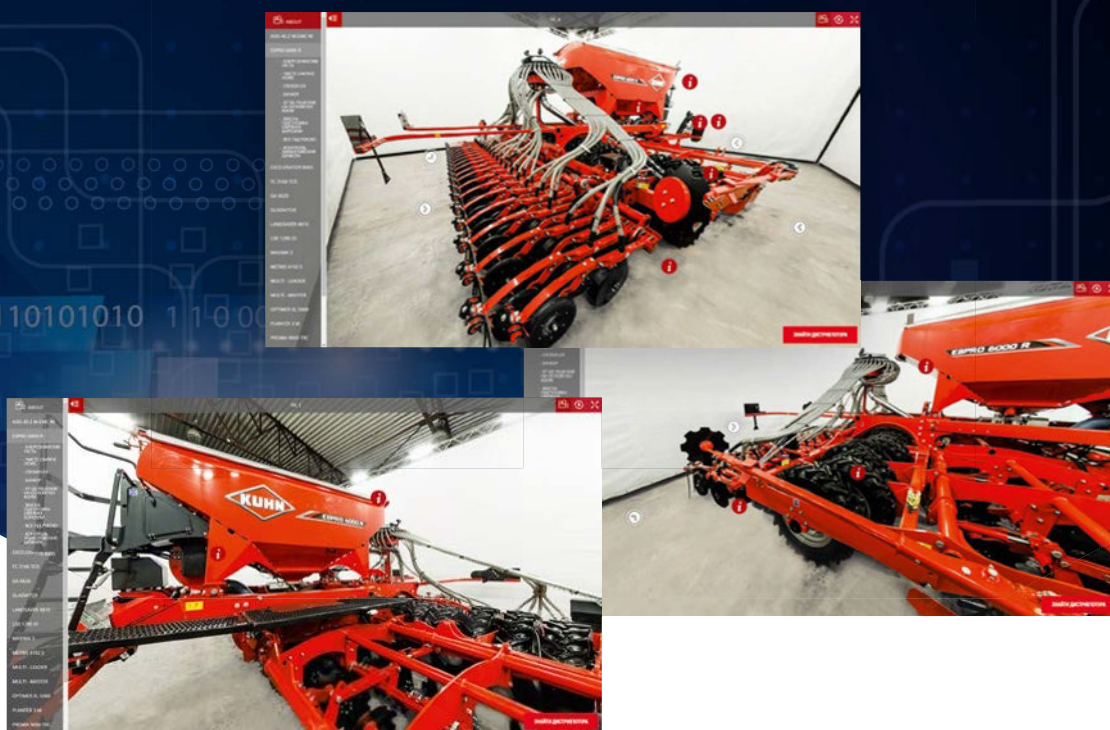
Нарешті в лютому 2005 року угода була укладена. Це був дуже ризикований крок для KUHN, враховуючи культурні відмінності, але важливий крок вперед. Приймаючи Metasa, група вийшла на один із головних сільськогосподарських ринків на планеті та придбала асортимент продукції, який доповнював її власний, а також висококваліфікований науково-виробничий центр і дистриб'юторську мережу, що охоплює весь південноамериканський континент.

Залишайтеся на зв'язку з нами!





ЗАЗИРНИ В СВІТ ТЕХНІКИ



З НОВОГО РАКУРСУ



Вирушай в нову реальність

ESPRO

Високошвидкісний пневматичний
посівний комплекс

ШВИДКІСТЬ посіву: 17 км/год

ДИСКИ 350 мм зі зміщенням 41 мм

Ширина **МІЖРЯДДЯ**: 15 см

ГЛИБИНА посіву: до 9 см

Інтелектуальне **КЕРУВАННЯ**
з відключенням секцій:
KUHN VISTAFLOW

ВЕЛИКІ прикочуючі колеса 900 мм:
відмінна робота у **ВОЛОГИХ** умовах

МІНІМАЛЬНЕ тягове зусилля:
трактор від 280 к.с.

Система **ISOBUS**
у базовій комплектації

**ТОЧНІСТЬ. ШВИДКІСТЬ.
УНІВЕРСАЛЬНІСТЬ**



Відскануйте QR-код
та дивіться відео



Скануйте
для більшого

KUHNfinance

KUHNdealers



www.kuhn.ua



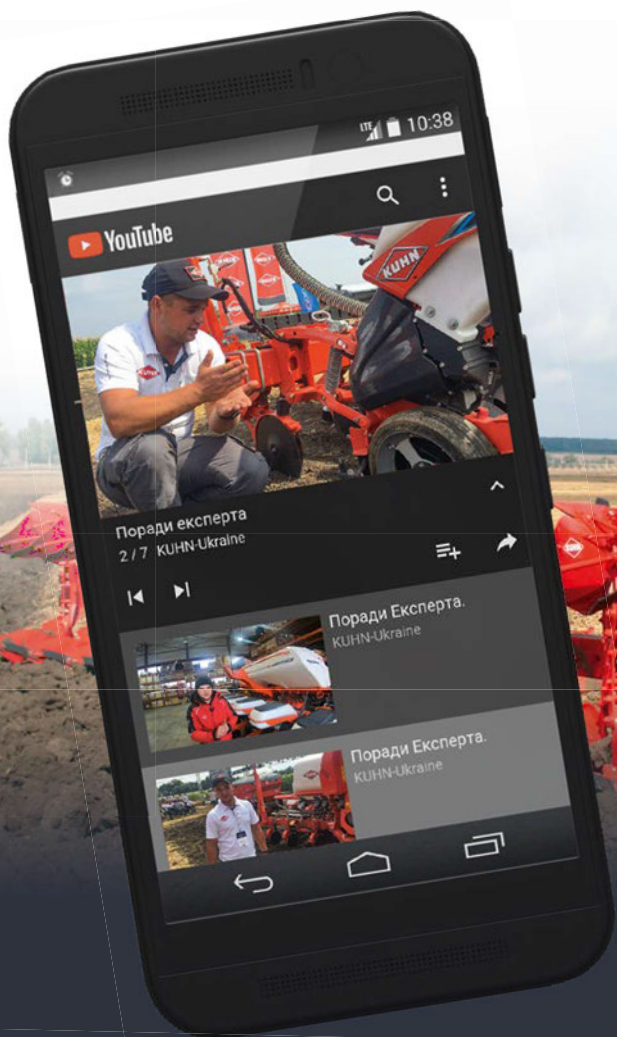
будь сильним, будь з **KUHN**

**Чому оригінал?
Як підібрати запасні частини?
Як використовувати?**

ПОРАДИ ЕКСПЕРТА



Відео «Поради експерта»
на Youtube-каналі KUHN:
переходьте з QR кодом



будь сильним, будь з **KUHN**

KUHN APPS додатки

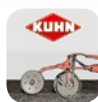
ДОДАТКИ НА ДОПОМОГУ В НАЛАШТУВАННІ



KUHN PRECISEED

Для точного висіву

Функції: допоможе в налаштуванні сівалок точного висіву PLANTER 3 і MAXIMA 2 – від щільності висіву та глибини до варіантів внесення добрив і мікрогранул відповідно до виду насіння.



SEEDER CALIBRATION ASSISTANT

Для найкращої оптимізації сівалки

Функції: допоможе вам визначити налаштування, що найкраще відповідають вашій сівалці та умовам висіву (вид насіння, кількість тощо). Цей додаток також має конвертер «кількість насіння/м² – кг/га».



KUHN SPREADSET

Точне налаштування вашого розкидача для кожного виду добрив

Функції: допоможе вам у визначенні правильного налаштування розкидача добрив залежно від виду добрива, робочої ширини розкидання і швидкості руху. Налаштування можна перенести безпосередньо на розкидач через модуль WIFI. Отже, процес налаштування стає легшим. Додаток також може відображати кількість добрива, що залишилася в бункері, щоб завантажувати тільки необхідну його кількість.



KUHN NOZZLE CONFIGURATOR

Щоб визначити потрібну форсунку і отримати оптимальні результати розбризкування

Функція: допоможе вам обрати потрібну форсунку, що відповідає саме вашим потребам (робоча швидкість, витрати тощо).



KUHN CLICK&MIX

Щоб легко знайти потрібний змішувач-кормороздавач

Функції: полегшує вибір, пропонуючи три моделі причіпного змішувача-кормороздавача TMR, які відповідають потребам щодо обсягів роздавання з урахуванням обмежень розміру приміщення (висота в'їзду, відстань між жолобами тощо).



KUHN FORAGEXPERT

Заготівля кормів — максимально продуктивно

Функції: оптимізація процесів заготівлі кормів через поєднання найбільш ефективних машин. Відповідно до поточного чи планованого устаткування, можна обрати косарку, косарку-плющилку, ворушилку, валкоутворювач, які найкращим чином задовольнять ваші потреби.



КОНСУЛЬТАЦІЙНІ ДОДАТКИ

Допомога у виборі

ЗАВАНТАЖУЙ
безкоштовно:



ПІДПИСУЙСЯ та будь у курсі всіх подій:



KUHN-Ukraine



kuhnua



будь сильним, будь з **KUHN**

Офіційні дилери

ТОВ «КУН-Україна»



ТОВ «АГРАРНА ІНДУСТРІАЛЬНА КОМПАНІЯ»

м. Київ, вул. Урлівська,
буд. 23г, оф. 245
www.aico.ua
www.tex-k.com.ua

+38 (050) 318 72 19
+38 (050) 658 04 75



ТОВ «ЕРІДОН ТЕХ»

Київська область,
с. Петропавлівська Борщагівка,
вул. Кришталева, 5
www.eridon-tech.com.ua

+38 (044) 423 50 50
+38 (067) 513 67 37
office@eridon-tech.com.ua



ТОВ «МІНТЕХ»

Київська обл., с. Чайки,
вул. Антонова, 8а, БЦ «Сенсей»
www.mineteh.com.ua

+38 (050) 325 55 97
+38 (044) 402 37 42
office@mineteh.com.ua



ТОВ «ТЕХНОТОРГ»

м. Миколаїв,
пр. Героїв України, 113/1
www.technotorg.com

+38 (067) 510 73 73
info@technotorg.com



ТОВ «УАПК»

Київська обл., смт. Чабани,
вул. Машинобудівників, 1
www.uapc.com.ua

+38 (044) 379 07 69
+38 (067) 508 92 92
uapc@uapc.com.ua



ТОВ «ТАЙТЕН МАШИНЕРІ УКРАЇНА»

Київська обл., смт. Чабани,
вул. Машинобудівників, 1
www.titanmachinery.ua

0800 50 8080
+38 (067) 246 15 37
office@titanmachinery.ua



ТОВ З П «ЦЕППЕЛІН УКРАЇНА ТОВ»

м. Київ, вул. Васильківська, 34
www.zepelin-agro.com.ua

0800 300 350
+38 (044) 494 24 30
agro@zepelin.ua

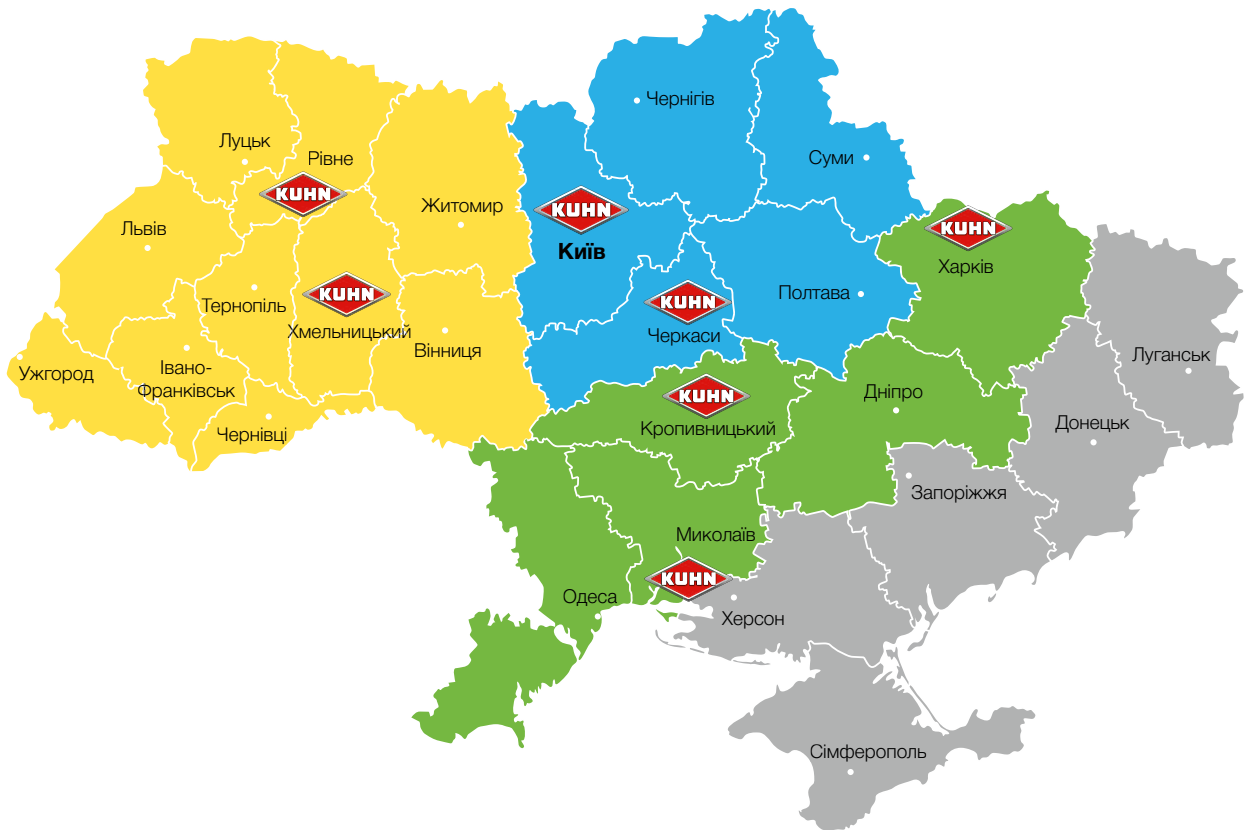
KUHN parts

KUHN finance

KUHN dealers



Представники **KUHN** у регіонах



Рівненська, Волинська, Львівська, Вінницька, Житомирська, Хмельницька, Тернопільська, Івано-Франківська, Чернівецька, Закарпатська обл.

(050) 410 47 66

Харківська, Дніпропетровська, Кіровоградська, Миколаївська, Одеська обл.

(050) 417 05 33

Київська, Черкаська, Полтавська, Чернігівська, Сумська обл.

(050) 493 18 18



будь сильним, будь з **KUHN**



будь сильним, будь з **KUHN**



Розкидач
мінеральних добрив
AXIS EMC-ISOBUS

